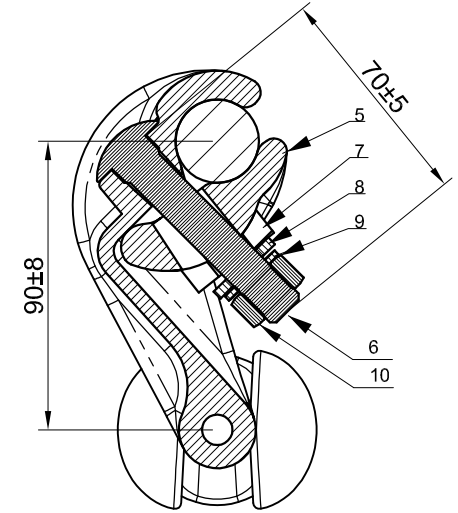
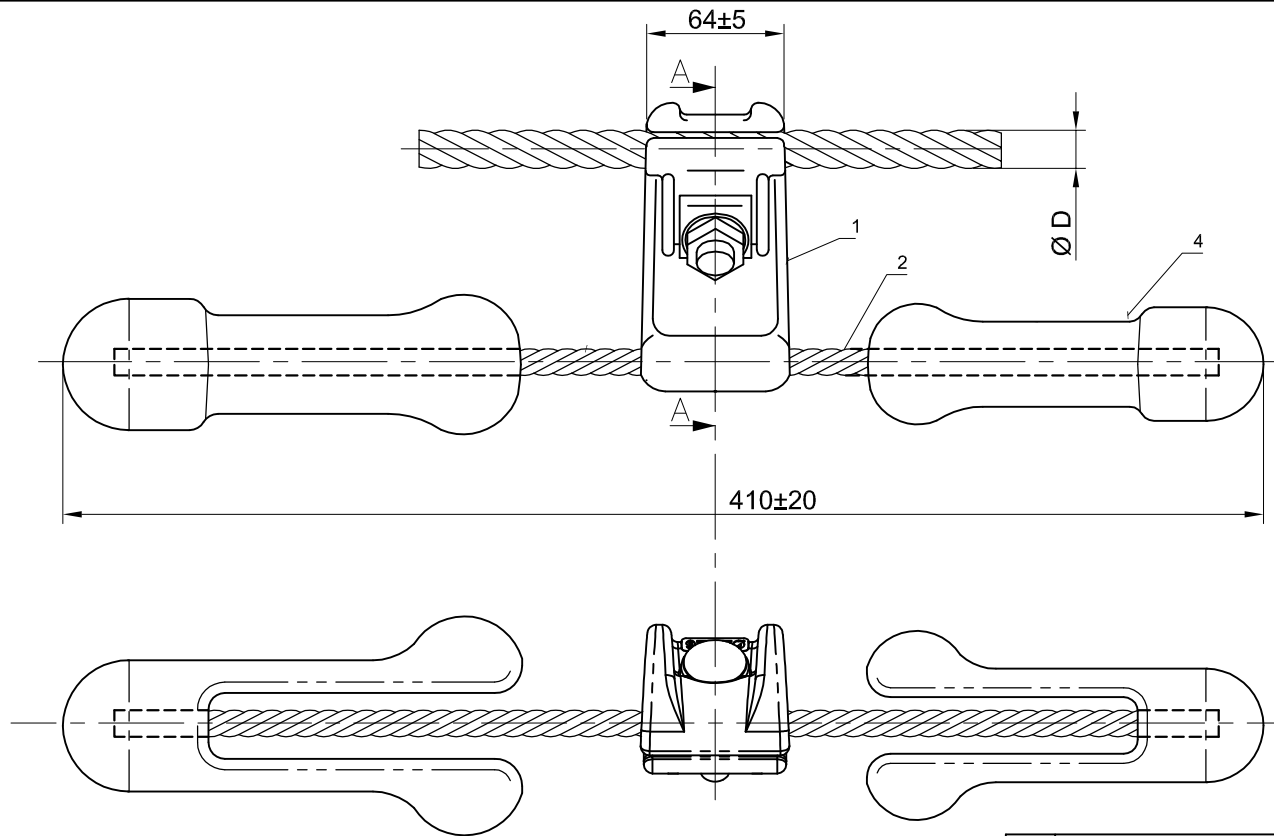


Rev.	Descripción	Dib.	Aprob.	Fecha
1	Se modificaron Tolerancias y Torque Antes 50±5Nm.	RAD	ACM	18/12/08
2	Se modifico posicion de contrapesos	RAD	ACM	17/01/07
3	Se modificaron Deslizamiento y Torque(Antes 30±3Nm)	DIV	JEM	03/06/10
4	Se agregan medidas en cable mensajero y contrapesos	MAR	JEM	16/11/11
5	Se agrega tabla de torque y carga de deslizamiento	RAD	JEJ	24/10/12



SECCION A-A

Cable	Torque (Nm.)	Carga Desliz.
ACSR 240/40	30±5	250/400 Kg.
AL.AL. 300	30±5	250/400 Kg.

Ø D: 20 @ 26 mm

Torque Instalación: Ver tabla

Carga de Deslizamiento: Ver tabla

s/ IEC 61897

ac.: acero

al. zn.: aleación de zinc ASTM B86

al. al.: aleación aluminio ASTM B85

c.e.c. : cincado en caliente ASTM A153

Tolerancia general: ±3%(excepto indicadas)

10	Tuerca M12	1	TNdL	ac.	c.e.c.
9	Arandela Elastica M12	1	TNdL	ac.	g.m.
8	Arandela Plana M12	1	TNdL	ac.	c.e.c.
7	Arandela Especial	1	ADV 1	ac.	c.e.c.
6	Bulón M12 - Gr. 8.8	1	TNdL	ac.	c.e.c.
5	Apretador	1	KWD 26 00	al.al.	
4	Contrapeso 2	1	WVD 26 2 01	al.zn.	1,140Kg.±5%
3	Contrapeso 1	1	WVD 26 1 01	al.zn.	0,825Kg.±5%
2	Cable	1	CVD 26 00	ac. EHS	c.e.c.
1	Cuerpo	1	BVD 26 00	al. al.	
Pos.	Descripción	Cantidad	Código	Material	Nota

Peso: ~2,700 daN ± 15%

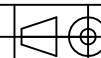
Reemplaza a:



Dib.: RAD

Con.: RAD

Apr.: JEJ



Plano Número:

VDA 26 00

Archivo: VDA 26 00 Rev5U.dwg

Rev.

5



Título:

AMORTIGUADOR VDA 26